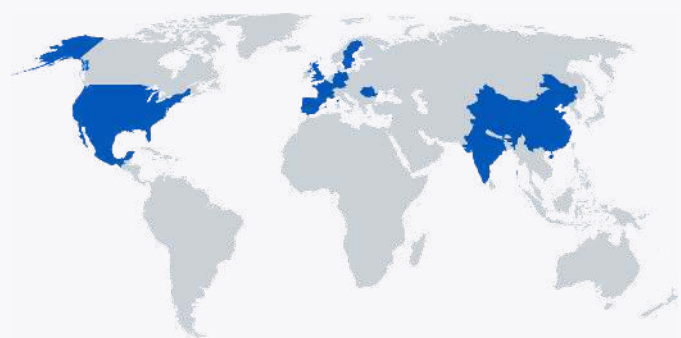




Bewerking van lasnaden

Professioneel gereedschap voor de lastechnische vakhandel

Osborn Wereldwijd



Osborn biedt de beste oplossingen voor uw mechanische oppervlaktebehandeling vraagstukken . Onze technische specialisten zijn uitstekend opgeleid om u te helpen met de beste kant-en-klare of op maat gemaakte tools, waar en wanneer u ze nodig hebt. Daarnaast helpen wij ook, uw proces te optimaliseren, te voldoen aan de hoogste kwaliteits- en veiligheidsvereisten en uw kosten te verlagen.

Algemene informatie	4
Gereedschap voor lasafschiiven en nivelleren	9
Gereedschap voor het reinigen van de lasoppervlakten	15
Gereedschap voor het reinigen van lasnaden	25
Gereedschap voor lasafwerking	37
SKU Index	48
Verdere informatie	49

Optimale processen. Hoge kwaliteit.

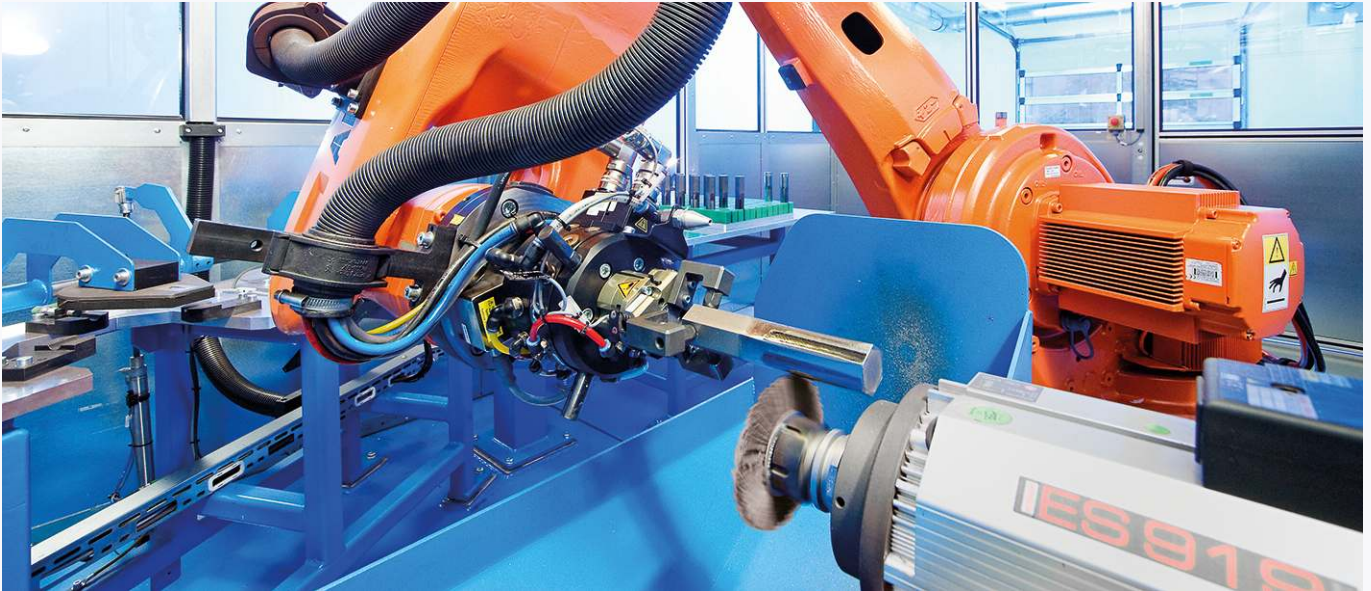


Moderne productie

Onze productiefaciliteiten vormen de kern van onze productieprocessen. Dankzij moderne technologieën en een hoge mate van automatisering kunnen we zowel grote volumes als op maat gemaakte producten produceren met behoud van onze hoogste kwaliteitsnormen.

We investeren regelmatig in nieuwe machines om onze workflows te optimaliseren, zodat we klantspecifieke bestellingen met flexibiliteit en precisie kunnen uitvoeren. Hierdoor ontstaan productieprocessen die naadloos aansluiten op elke werkstap. Tegelijkertijd zorgen we ervoor dat elk product met de grootste zorg wordt vervaardigd en op tijd wordt geleverd.

Altijd een stap vooruit. Onderzoek en ontwikkeling.



Testrobot in Burgwald/Duitsland

Passie voor innovatie is belangrijk voor ons. Ons doel is om u elke dag te helpen zodat u uw werk beter, sneller en professioneler kunt uitvoeren.

Daarom testen en optimaliseren we bestaande producten in ons portfolio op kwaliteit, bedieningsgemak en veiligheid. De bevindingen van ons onderzoek vloeien rechtstreeks in onze producten en hun productieprocessen. Een grondstof van hogere kwaliteit, een andere draadkwaliteit, een andere schuurkorrel, een aangepaste draaddichtheid of een nieuw type productieproces - er zijn veel manieren om producten te verbeteren.

Hetzelfde geldt voor het optimaliseren van onze polijstmiddelen en pasta's. Het veranderen van één enkele parameter brengt een aantal nieuwe mogelijkheden met zich mee. De kunst is om veelbelovende verbeteringen te vinden en ze in productie te nemen nadat alle tests succesvol zijn afgerond.

We werken ook aan nieuwe producten en toepassingsoplossingen. Speciaal ontwikkelde robots in onze testlaboratoria in Europa en de VS helpen ons daarbij. Ze leveren nauwkeurige meetresultaten en garanderen dat verschillende tests altijd met dezelfde parameters en onder identieke omstandigheden worden uitgevoerd.



Een sterke partner

Wij bieden onze industriële klanten een professionele service voor het bewerken van onderdelen en monsters en helpen u graag als u op zoek bent naar het perfecte gereedschap voor uw speciale nabewerkings- of bewerkingsproces. U ontvangt een gedetailleerd rapport met technische documentatie over de bewerkte proefstukken, op basis waarvan u de juiste gereedschapsselectie kunt maken met inachtneming van de criteria voor kosten, levensduur en bewerkingstijd.

Nodig ons uit: service@osborn.de

Logistiek. Altijd snel geleverd.



Om bestellingen overal ter wereld snel te kunnen leveren, hebben we twee geavanceerde logistieke magazijnen met de bijbehorende infrastructuur en geautomatiseerde opslag.

nexmart

nexMart

Gemakkelijk bestellen, 24 uur der dag

Snelle respons- en levertijden vormen een belangrijk onderdeel van de tegenwoordige service-/klantrelatie.

Als technische groothandel kunt u onze producten bestellen via nexMart. Het biedt het alle voordelen van een online bestelplatform en is inmiddels in veel Europese landen beschikbaar. NexMart is de grootste informatiebron in de branche en biedt een volledig en optimale bestelfunctionaliteit op het platform - waar en wanneer je maar wilt.



AEO-gecertificeerd.

Voor een betrouwbare toeleveringsketen

We hebben de status "Authorized Economic Operator (AEO)". Dit is een Europees en geaccepteerde standaard met als doel betrouwbare, consistente internationale toeleveringsketens mogelijk te maken. De voorwaarde voor het certificaat "Authorized Economic Operator" is voldoen aan speciale criteria, gedefinieerd door de douaneautoriteiten, met betrekking tot betrouwbaarheid, financiële solvabiliteit, het naleven van wettelijke voorschriften en het voldoen aan veiligheidsnormen.

De houder van een certificaat wordt als bijzonder betrouwbare partner beschouwd en krijgt eenvoudig toegang tot wettelijke douanedocumenten, versnelde vergunningsprocedures en minder veiligheidsgerelateerde douanecontroles. De certificaten zijn geldig in alle EU-lidstaten.

U profiteert van het feit dat onze goederen bij controles over het algemeen een hogere prioriteit krijgen en snel worden verwerkt. Dit betekent dat vertragingen in de verzending als gevolg van inspecties tot een minimum kunnen worden beperkt.

Vorbereitung en bewerking van lasnaden

Lassen wordt in veel industrieën gebruikt. Bijvoorbeeld in de tank- en containerbouw, de bouw van voertuigen, de constructie van wagons, scheepswerven of de aanleg van pijpleidingen. Stabiele, permanente verbindingen zijn overal essentieel en kunnen alleen worden bereikt door schoon werk. Een mislukte naad kan verstreckende gevolgen hebben en is relevant voor de veiligheid.



Afschuinen

Als twee werkstukken aan elkaar worden gelast, moet de rand van de werkstukken eerst worden gebroken door een afgeschuind oppervlak. Dit gebeurt door machinale bewerking. Het resultaat is een afschuining. Een ruimte voor de afzonderlijke laslagen waardoor de werkstukken worden samengevoegd.



Het lasoppervlak reinigen

het lasoppervlak moet worden gereinigd en voorbereid voordat het lassen begint. Vlekroest, vernis of primers worden verwijderd van het oppervlak, zodat een homogene hechting kan worden gecreëerd tussen het lasmetaal en het toevoegmetaal.



Laslagen reinigen

Verskillende lasprocessen produceren verschillende onzuiverheden op en rond de laslaag. Dit zijn voornamelijk silicaten, slak, spatten en blauwe verkleuring. Alle onzuiverheden moeten volledig worden verwijderd. De volgende laslaag moet worden aangebracht nadat het oppervlak is gereinigd.



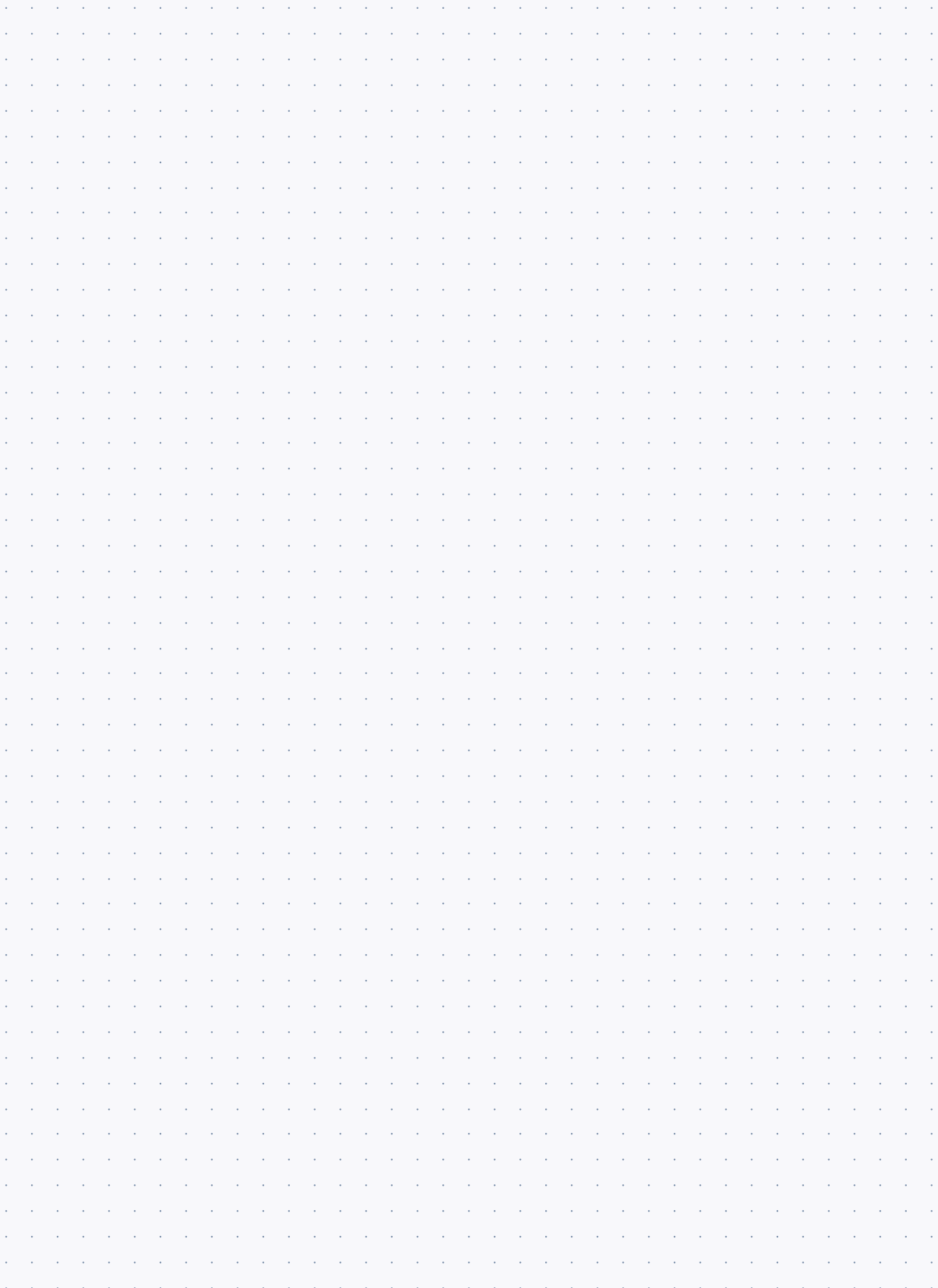
Lasnivellering

Het doel van nivelleren is om de laatst aangebrachte las aan te passen aan de hoogte van het werkstuk. Dit betekent dat uitstekende delen van de toplaag worden afgeslepen. Het resultaat is een naadloos en gelijkmatig oppervlak.



Lasafwerking

Als de laatste laslaag genivelleerd is, kan het gelaste werkstuk afgewerkt worden. Hier wordt het oppervlak in het gebied rond de genivelleerde toplaag aangepast zodat alles egaal is en het hele gebied eruitziet alsof het "uit één stuk gegoten" is.





Gereedschap voor lasafschuinen en nivelleren

Algemene informatie	10
Hardmetalen Stiftfrezen	12
Lamellenschijven	14

Afschuinen en nivelleren

Als twee werkstukken aan elkaar moeten worden gelast, moet de rand van de werkstukken eerst worden gebroken door een afgeschuind oppervlak. Dit gebeurt door machinale bewerking. Het resultaat is een afschuining. Een ruimte voor de afzonderlijke laslagen waardoor de werkstukken worden samengevoegd. De afschuining kan verschillende vormen hebben. De V-voeg, de dubbele V-voeg en de Y-voeg zijn de meest voorkomende vormen.

Het doel van nivelleren is om de laatst aangebrachte las aan te passen aan de hoogte van het werkstuk. Dit betekent dat uitstekende delen van de zogenaamde toplaag worden afgeslepen. Het resultaat is een naadloos, gelijkmatig oppervlak. Dit kan later worden afgewerkt met andere gereedschappen, bijvoorbeeld om een hoogglanzend oppervlak of een oppervlak met een satijnachtig gevoel te creëren.

Hardmetalen stiftrezen en lamellenschijven zijn over het algemeen geschikt voor beide processen.



Hardmetalen stiftrezen hebben een hoge materiaalafnamesnelheid, waardoor ze bijzonder geschikt zijn voor het afschuinen van kanten.

Met lamellenschijven kun je heel precies werken. Afhankelijk van de korrelgrootte zijn ze zachter voor het materiaal, waardoor ze ideaal zijn om te nivelleren.

Ons advies voor afschuinen

Werkstukmateriaal	Eigenschappen	Type aandrijving	Product-ID	Artikelnummer
Staal, Roestvrij staal	Hoge materiaalafname en vormgeving	Rechte slijpmachine	EUGMCB001	0063080070
			EUGMCB001	0013080065
			EUGMCB006	0003080077
			EUGMCB006	0063080065
			EUGMCB007	0043080070
			EUGMCB008	0033080070
			EUGMCB008	0083080065

Ons advies voor nivellering

Werkstukmateriaal	Eigenschappen	Type aandrijving	Product-ID	Artikelnummer
Staal, Roestvrij staal	Hoge materiaalafname en vormgeving	Haakse slijpmachine 115	EUGMFD006	5241304100
	Medium materiaalafname en vormgeven		EUGMFD006	5241306100
	Fijn nabewerken en lichte vormcorrectie		EUGMFD006	5241307100
	Hoge materiaalafname en vormen	Haakse slijper 125	EUGMFD006	5242304100
	Medium materiaalafname en vormgeven		EUGMFD006	5242306100
	Fijn nabewerken en lichte vormcorrectie		EUGMFD006	5242307100
	Hoge materiaalafname, voor harde en hooggelegeerde staalsoorten, non-ferrometalen, titanium		EUGMFD011	5242444100
			EUGMFD011	5242446100

Aanbevolen toerental (RPM min⁻¹)

Ø Kop (KD)	Zacht materiaal		Hard materiaal	
	<ul style="list-style-type: none"> ■ ongelegeerd staal ■ gietstaal ■ gietijzer 		<ul style="list-style-type: none"> ■ gelegeerd staal ■ gereedschapsstaal ■ roestvast- en zuurbestendig staal 	
	Snijsnelheid (m/min)		Snijsnelheid (m/min)	
	min. 450	max. 600	min. 250	max. 350
	RPM		RPM	
3	48.000	64.000	27.000	37.000
6	24.000	32.000	13.000	19.000
8	18.000	24.000	10.000	14.000
9,5	15.000	20.000	8.000	12.000
10	14.000	19.000	8.000	11.000
12	12.000	16.000	7.000	9.000
12,7	11.000	15.000	6.000	9.000
16	9.000	12.000	5.000	7.000

Aanbevelingen

Probleem	Oplossing
Slaan/ratelen van gereedschap	<ul style="list-style-type: none"> ■ Klemlengte vergroten (min. 2/3 van de schachtlengte) ■ Contactdruk verminderen ■ Verminder oppervlaktecontact (max. 1/3 van de kopomtrek) ■ Werkstuk met minder uitsteek spannen
Verkleuring van het gereedschap bij de overgang van freeskop naar schacht	<ul style="list-style-type: none"> ■ Snelheid verlagen (zie RPM) ■ Contactdruk verminderen ■ Verminder oppervlaktecontact (max. 1/3 van de kopomtrek)
Kop komt los van de schacht	
Problemen met afgebroken tanden en voortijdige slijtage	<ul style="list-style-type: none"> ■ Stootbelasting vermijden ■ Klemlengte vergroten (min. 2/3 van de stiflengte) ■ Contactdruk verminderen ■ Verminder oppervlaktecontact (max. 1/3 van de kopomtrek) ■ Werkstuk klemmen met minder uitsteek

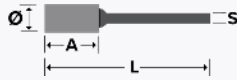
Oplossingen op maat

Heb je een andere snede, aslengte of andere afmetingen nodig?
 We werken graag een oplossing op maat uit voor uw bewerkingsproces.

Neem contact met ons op: service@osborn.de



Het uiterlijk kan afwijken van de afbeelding, afhankelijk van de variant.



EUGMCB001 | SUPERIOR ★★★★★☆

Hardmetalen stiffrees ZYA Z6

Hardmetalen stiffrees met cilindrische vorm en Z6-vertanding.

- Geschikt voor zware toepassingen in de industrie
- Maakt het mogelijk om smalle contouren en ruwe bewerkingen uit te frezen
- Toepassingen met beperkt toerental
- Schone en gladde afwerking
- Ook verkrijgbaar met Z3 (enkele vertanding) en Z4 (verspringende vertanding)

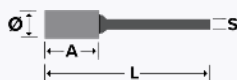
toepassing: Hardmetalen stiffrezen met Z6 vertanding voor staal, roestvast staal, grijs gietijzer, titaan en voor veelvoorkomende lasnaden

Verkrijgbaar in praktische POS-doesverpakking voor een ideale presentatie op een presentatiewand

Ø	S	A	L	nmax. 1/min		artikelnummer
10	6	20	65	25000	1	● 0013080065
12,7	6	25	70	18000	1	● 0063080070



Het uiterlijk kan afwijken van de afbeelding, afhankelijk van de variant.



EUGMCB006 | SUPERIOR ★★★★★

Hardmetalen stiffrees FLF Z6

Hardmetalen stiffrees met vlamvorm en Z6-vertanding.

- Geschikt voor zware toepassingen in de industrie
- Ideaal voor het ontbramen of uitfrezen van boringen
- Maakt nauwkeurige verwerking van lasnaden mogelijk
- Schone en gladde afwerking
- Ideaal voor positienauwkeurige toepassingen en werkstukken

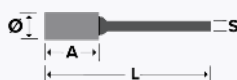
toepassing: Hardmetalen stiffreesen met Z6 vertanding voor staal, roestvast staal, grijs gietijzer, titaan en voor veelvoorkomende lasnaden

Verkrijgbaar in praktische POS-doosverpakking voor een ideale presentatie op een presentatiewand

Ø	S	A	L	nmax. 1/min		artikelnummer
8	6	20	65	30000	1	● 0063080065
12,7	6	32	77	18000	1	● 0003080077



Het uiterlijk kan afwijken van de afbeelding, afhankelijk van de variant.



EUGMCB008 | SUPERIOR ★★★★★

Hardmetalen stiffrees RBF Z6

Hardmetalen stiffrees met ronde boogvorm en Z6-vertanding.

- Geschikt voor zware toepassingen in de industrie
- Ideaal voor kleine en precieze werkstukoppervlakken
- Maakt frezen voor het voorbereiden van lasnaden eenvoudig

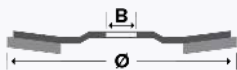
toepassing: Hardmetalen stiffreesen met Z6 vertanding voor staal, roestvast staal, grijs gietijzer, titaan en voor veelvoorkomende lasnaden

Verkrijgbaar in praktische POS-doosverpakking voor een ideale presentatie op een presentatiewand

Ø	S	A	L	nmax. 1/min		artikelnummer
10	6	20	65	25000	1	● 0083080065
12,7	6	25	70	18000	1	● 0033080070



Het uiterlijk kan afwijken van de afbeelding, afhankelijk van de variant.



EUGMFD006 | SUPERIOR ★★★★★

ZIRKOON PLUS

Hoogwaardige zirkonium lamellenschijf. Zeer uitgebalanceerde en universeel inzetbare lamellenslijpschijf met uitstekende afname

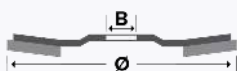
- Ideaal voor het bewerken van randen
- Ook zeer goed voor vlakslijpen
- Uitstekende slijpprestaties met een superieure levensduur
- Hoge verwijderingssnelheid en moeiteloos werken zonder verstoppingen
- Zeer goede oppervlaktekwaliteit op het werkstuk

toepassing: Perfect geschikt voor (roestvast) stalen platen en gietstukken. Zeer geschikt voor (on)gelegeerd staal en lasnaden. Ook geschikt voor hout en kunststof.

Ø	B	nmax. 1/min		conisch 40	conisch 60	conisch 80
115	22,23	13300	10	● 5241304100	● 5241306100	● 5241307100
125	22,23	12250	10	● 5242304100	● 5242306100	● 5242307100



Het uiterlijk kan afwijken van de afbeelding, afhankelijk van de variant.



EUGMFD011 | SUPERIOR ★★★★★

CERA PLUS

Lamellenslijpschijf met zelfslijpende keramische korrel, die permanent een extreem hoog afnamevermogen mogelijk maakt en een lange levensduur garandeert. Uitstekende resultaten voor oppervlakte- en kantenslijpen van staal of roestvast staal. De robuuste polyester drager en een volharsbinding met additieven die het slijpen actief ondersteunen, garanderen dat de slijpkorrel op de drager slijtvast blijft, zelfs onder hoge belasting. Dit maakt CERA PLUS ideaal voor extreme slijpwerkzaamheden of veeleisende speciale taken.

- Extreem agressieve afnamesnelheid met een minimum aan inspanning
- Aanzienlijke tijdsbesparing, duidelijk pluspunt qua levensduur
- Zeer veerkrachtig
- Zelfslijpend
- Koel slijpen op oppervlakken en randen, vermindert thermische verkleuring op het werkstuk

toepassing: Perfect geschikt voor hooggelegeerd staal, titaanlegeringen, nikkellegeringen, chroom en chroomnikkelstaal. Zeer geschikt voor messing, brons en gietwerk.

Ø	B	nmax. 1/min		conisch 40	conisch 60	conisch 80
125	22,23	12250	10	● 5242444100	● 5242446100	● 5242447100

Gereedschap voor het reinigen van de lasoppervlakten

Algemene informatie	16
Kegelborstel	20
Komborstels	21
Vlies Lamellen Schijven	23

Het lasoppervlak reinigen

Voordat het lassen begint, moet het lasoppervlak worden gereinigd en voorbereid. Vlekroest, vernis of primers moeten worden verwijderd zodat er een homogene hechting kan ontstaan tussen het lasmetaal en het toevoegmetaal. Een slechte voorbereiding en reiniging kan leiden tot hechtingsfouten, die in het ergste geval de las kunnen doen breken.

Welk gereedschap wordt gebruikt om het lasoppervlak te reinigen?

Als er grote oppervlakken moeten worden gereinigd en er een haakse slijper beschikbaar is, dan zijn komborstels de juiste keuze. De mate van vervuiling bepaalt of komborstels met geweld draad of getordeerd draad worden gebruikt.

Voor kleine, smalle oppervlakken kunnen ook ronde borstels met rechte slijpmachines worden gebruikt, of schuine borstels voor hoeken en hoeken.

Onze advies voor het reinigen van de laszone

Werkstukmateriaal	Eigenschappen	Type aandrijving	Product-ID	Artikelnummer
Staal	Zacht voor materialen, voor lichte vervuiling	Haakse slijper 115	EUPBCB001	0002608131
	Hoge reinigingsprestaties, voor zware vervuiling		EUPBBB001	0002622131
			EUPBCB001	0002608151
	EUPBBB001		0002622151	
	Zacht voor materialen, voor lichte vervuiling	Haakse slijper 125	EUPBBB001	0002632131
	Hoge reinigingsprestaties, voor zware vervuiling		EUPBBB001	9908608152
EUPBBB001			0002632151	
Zacht voor materialen, voor lichte vervuiling	Haakse slijper 180	EUPBCB002	0002608134	
Hoge reinigingsprestaties, voor zware vervuiling		EUPBCB002	0002608154	
Roestvrij staal	Zacht voor materialen, voor lichte vervuiling	Haakse slijper 115	EUPBCB001	0002608331
	Hoge reinigingsprestaties, voor zware vervuiling		EUPBBB001	0002622331
			EUPBBB001	0002622351
	EUPBCB001		0002608351	
	Zacht voor materialen, voor lichte vervuiling	Haakse slijper 125	EUPBBB001	0002632331
	Hoge reinigingsprestaties, voor zware vervuiling		EUPBBB001	0002632351
Staal, Roestvrij staal	Lichte materiaalverwijdering, goede reinigingsprestaties	Haakse slijper 180	EUPBCB002	0002608354
		Haakse slijper 115	EUGMCF009	6700001100
		Haakse slijper 125	EUGMCF009	6700002100

Technische informatie & veiligheidsinformatie voor borstels



Werk- en opspanbreedte van een borstel

De werkbreedte bepaalt het contactoppervlak tussen borstel en werkstuk. Om de werkbreedte te meten, druk je zachtjes op het trimvlak. De spanbreedte wordt gemeten tussen de afdekplaatjes. Bij producten zonder afdekplaatjes komt de spanbreedte overeen met de corpusbreedte.



Werk- en veiligheidssnelheden

Het maximale toerental moet worden aangehouden in overeenstemming met de veiligheidseisen op de werkplek. Informatie hierover staat in het productoverzicht in deze catalogus, op de verpakking en op de borstel zelf (zie afbeelding). Het toerental wordt bepaald door de factoren omtreksnelheid en borsteldiameter. Het optimale toerental ligt over het algemeen ruim onder het maximale toerental.



Diameter van de borstel en lengte van het belegmateriaal

De diameter van de borstel (borstellichaam) en de lengte van het belegmateriaal zijn bepalend voor de werking van de borstel. Algemeen toepasbaar:

- **Zachte, flexibele borstels,**
bijv. voor de bewerking van getextureerde werkstukken en voor de voorzichtige oppervlaktebewerking.
- **Agressievere borstels,**
bijv. voor het ontbramen of verwijderen van vuil.



Optimale positionering van de borstel ten opzichte van het werkstuk

Een van de factoren die de contactdruk van een borstel bepalen, is de indringdiepte in het werkstuk. Druk een borstel nooit in het werkstuk en werk alleen met de uiteinden van de draad. Een te hoge contactdruk verlaagt de prestaties van de borstel en versnelt slijtage. Voor handmatig bediende machines is het advies om alleen met het gewicht van de machine te werken. Voor een schurende afwerking geldt een draaddiameter van 3 keer, bijv. 1,0 mm indringdiepte voor een draaddiameter van 0,35 mm.

We helpen je graag verder als je vragen hebt.



Draaddichtheid van borstels

De draaddichtheid wordt bepaald door het aantal draadpunten per oppervlakte-eenheid. Hoge draaddichtheden optimaliseren de snijprestaties en de levensduur (bijvoorbeeld voor ontbraamwerkzaamheden). Lagere draaddichtheden verhogen de flexibiliteit van de borstels en zijn een vereiste voor het bewerken van sterk geprofileerde oppervlakken.

Kies voor een efficiënte en veilige inzet altijd de maximaal mogelijke borsteldiameter die op de aandrijfeenheid kan worden gemonteerd.

Omdat de omtreksnelheid wordt bepaald door de borsteldiameter, zoals hierboven vermeld onder werksnelheden, kunnen de prestaties van een borstel ook met deze factor worden gewijzigd.

De volgende tabel geeft een overzicht:

Denk aan het volgende voordat u een borstel monteert:

- De snelheid van je machine mag het maximale toerental van de borstel niet overschrijden.
- De lengte van de opname moet stevig in de spantang passen.
- Borstels met opspanstift kunnen eenvoudig in standaard boorkoppen of spantanghouders worden gemonteerd.
- Het aansluitschroefdraad van de borstels is voorzien van sleutelvlakken, zodat ze gemakkelijk kunnen worden gemonteerd en gedemonteerd.

RPM min-1	Borsteldiameters (in mm)											
	20	40	50	80	100	125	150	180	200	250	300	350
800				3.35	4.19	5.23	6.28	7.53	8.37	10.47	12.56	14.75
900			2.35	3.77	4.71	5.88	7.06	8.48	9.41	11.77	14.12	16.47
1,150			3.01	4.81	6.01	7.52	9.02	10.83	12.03	15.04	18.04	21.04
1,200	1.25	2.51	3.14	5.02	6.28	7.85	9.41	11.30	12.55	15.69	18.83	21.97
1,400	1.46	2.93	3.66	5.86	7.32	9.15	10.98	13.18	14.64	18.31	21.97	25.63
1,500	1.57	3.14	3.92	6.28	7.85	9.81	11.77	14.13	15.69	19.61	23.54	27.46
1,800	1.88	3.77	4.71	7.54	9.41	11.77	14.12	16.95	18.83	23.54	28.24	32.95
2,000	2.09	4.19	5.23	8.37	10.26	13.08	15.69	18.84	20.92	26.15	31.38	36.61
2,500	2.62	5.23	6.54	10.47	13.08	16.35	19.61	23.55	26.15	32.67	39.23	45.76
2,800	2.93	5.86	7.32	11.72	14.64	18.31	21.97	26.37	29.29	36.61	43.93	51.25
3,000	3.14	6.28	7.85	12.56	15.69	19.62	23.54	28.26	31.38	39.23	47.07	54.92
3,200	3.35	6.70	8.37	13.40	16.74	20.92	25.10	30.14	33.47	41.84	50.12	58.58
3,500	3.66	7.33	9.15	14.65	18.31	22.89	27.46	32.97	36.61	45.76	54.92	64.07
4,000	4.19	8.37	10.46	16.75	20.92	26.16	31.38	37.68	41.84	52.33	62.76	73.22
4,500	4.70	9.42	11.77	18.84	23.54	29.43	35.30	42.40	47.07	58.84	70.61	82.43
5,000	5.23	10.47	13.08	20.93	26.15	32.70	39.23	47.10	52.33	65.38	78.50	
5,400	5.65	11.30	14.12	22.94	28.24	35.31	42.36	50.67	56.48	70.61	84.78	
6,000	6.28	12.56	15.69	25.12	31.38	39.24	47.07	56.52	62.76	78.50		
7,000	7.33	14.66	18.31	29.31	36.61	45.78	54.92	65.94	73.22	91.58		
8,000	8.37	16.75	20.92	33.94	41.48	52.32	62.76	75.36	83.73			
9,000	9.42	18.84	23.54	37.68	47.07	58.86	70.61	84.78	94.20			
10,000	10.47	20.93	26.17	41.86	52.33	65.40	78.50	94.20				
12,500	13.08	26.17	32.71	52.33	65.42	81.75	98.13					
15,000	15.70	31.40	39.25	62.80								
17,500	18.32	36.63	45.79	73.26								
20,000	20.93	41.87	52.33	83.73								
22,500	23.55	47.10	58.88	94.20								
25,000	26.17	52.33	65.42	104.66								

Borstels voor haakse slijpmachines. Belangrijke informatie voor de gebruiker.

Het maximale toerental bepalen

Het maximale toerental van een borstel is afhankelijk van de diameter. Hoe groter de diameter van een borstel, hoe lager het maximale toerental. Het maximale toerental is van belang voor de veiligheid. Deze mag nooit worden overschreden. Deze informatie staat op de borstel zelf. Daarnaast vind je hieronder een hulpmiddel voor de meest gangbare haakse slijpers met hun maximale toerentallen.

Grootte haakse slijpmachine (mm)	115	125	150	180	230
Grootte haakse slijpmachine (in)	4 1/2"	5"	6"	7"	9"
Max. toerental	12.500 ^{min-1}	12.500 ^{min-1}	8.500 ^{min-1}	8.500 ^{min-1}	6.500 ^{min-1}

Welke borstel wordt gebruikt op welke haakse slijpmachine?



Niet elke borstel past op elke haakse slijper. Daar zijn ook veiligheidsspecificaties voor. Om het beste uit je apparaat en borstel te halen, gebruik je de haakse slijper maten die hier gespecificeerd zijn voor de respectievelijke borstel (zie de tabel).

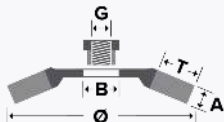
Belangrijk: je mag in geen geval een kleinere haakse slijper gebruiken dan hier aangegeven. Voor onze kleinhandelsverpakkingen staat de geschikte haakse slijper maat meestal op de verpakking zelf, met symbool.

Borstel	Draad	Diameter borstel in mm													
		60	65	75	80	90	100	115	120	125	130	140	150	178	230
Rondborstel	getordeerd						115	115		125			150	180	230
	ongetordeerd						115	115							
	schurend										150*	150*			
Schijfborstel	getordeerd						115	115		125					
	ongetordeerd						115	115							
	schurend						115*	115/125							
Komborstel	getordeerd		115/125	125	150		180		230						
	ongetordeerd	115/125		125	150		150/180			230			230		
	schuurmiddel		115/125				150*								

*variabel toerental haakse slijpmachines of accu haakse slijpmachines



Het uiterlijk kan afwijken van de afbeelding, afhankelijk van de variant.



EUPBBB001 | SUPERIOR ★★★★★

Schijfborstels, getordeerd

Getordeerde schijfborstel, industriële kwaliteit, voor gebruik op haakse slijpmachines.

- Agressieve reinigingsprestaties
- Lange levensduur
- Combineert de beste eigenschappen van een komborstel met die van een discborstel
- Werkstukken met grote oppervlakken en moeilijk bereikbare plaatsen kunnen perfect worden behandeld
- TÜV-Süd gecertificeerd (veiligheid getest, productie gecontroleerd)

toepassing: Ontbramen, verwijderen van roest, verf, slak, silicaten en blauwe verkleuring op complexe werkstukken.



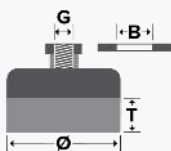
Verkrijgbaar in praktische POS-
doosverpakking voor een ideale
presentatie op een presentatiewand

Ø	A	T	G	Knots	nmax. 1/min	POS		staal 0,35	staal 0,50
100	13	22	M14	18	12500	✓	10	● 0002622131	● 0002622151
115	15	20	M14	18	12500	✓	10	● 0002632131	● 0002632151

Ø	A	T	G	Knots	nmax. 1/min	POS		roestvaststaal 0,35	roestvaststaal 0,50
100	13	22	M14	18	12500	✓	10	● 0002622331	● 0002622351
115	15	20	M14	18	12500	✓	5	● 0002632331	
115	15	20	M14	18	12500	✓	10		● 0002632351



Het uiterlijk kan afwijken van de afbeelding, afhankelijk van de variant.



EUPBCB001 | SUPERIOR ★★★★★

Komborstels, getordeerde draad

Getordeerde komborstel, industriële kwaliteit, voor gebruik op haakse slijpmachines.

- Algemeen inzetbaar, Osborn bestseller
- Uitstekend reinigingseffect
- Oplossing bij uitstek voor het reinigen van grote oppervlakken
- Lange levensduur, lage instelkosten/tijd
- TÜV-Süd gecertificeerd (veiligheid getest, productie gecontroleerd)

toepassing: Roest verwijderen, verf afbijten, slakken, silicaatresten en blauwverkleuring verwijderen.

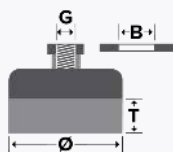


Verkrijgbaar in praktische POS-
doosverpakking voor een ideale
presentatie op een presentatiewand

Ø	T	B	G	nmax. 1/min	POS		staal 0,35	staal 0,50
65	20		M14	12500	✓	10	● 0002608131	● 0002608151
Ø	T	B	G	nmax. 1/min	POS		roestvaststaal 0,35	roestvaststaal 0,50
65	20		M14	12500	✓	6	● 0002608331	● 0002608351



Het uiterlijk kan afwijken van de afbeelding, afhankelijk van de variant.



EUPBCB002 | SUPERIOR ★★★★★☆

Komborstels, getordeerde draad

Getordeerde komborstel, industriële kwaliteit, voor gebruik op haakse slijpmachines.

- Lange levensduur, lage instelkosten / korte insteltijden
- Indrukwekkend reinigingseffect
- Oplossing bij uitstek voor het reinigen van grote oppervlakten
- Extra stabilisatie van het trimmen door de steuning
- De steuning is gemakkelijk te verwijderen. Daarna is de linker trimlengte bruikbaar
- TÜV-Süd gecertificeerd (veiligheid getest, productie gecontroleerd)

toepassing: Roest verwijderen, verf afbijten, slakken, silicaatresten en blauwverkleuring verwijderen.



Verkrijgbaar in praktische POS-doosverpakking voor een ideale presentatie op een presentatiewand



Wist je dat?

De steuning is er om het vulmateriaal te stabiliseren. Nadat het vrije filament is afgesleten, kan de steuning worden verwijderd, zodat je verder kunt werken met het beschikbare filamentmateriaal.

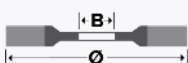
Scan de QR-code voor video-instructies of bezoek ons YouTube-kanaal.



Ø	T	G	nmax. 1/min	POS		staal 0,35	staal 0,50	roestvaststaal 0,50
75	20	M14	11000		10		● 9908608152	
100	20	M14	8500	✓	3	● 0002608134	● 0002608154	● 0002608354



Het uiterlijk kan afwijken van de afbeelding, afhankelijk van de variant.



EUGMCF009 | SUPERIOR ★★★★★☆

Grof reinigingsvlies voor haakse slijpmachines

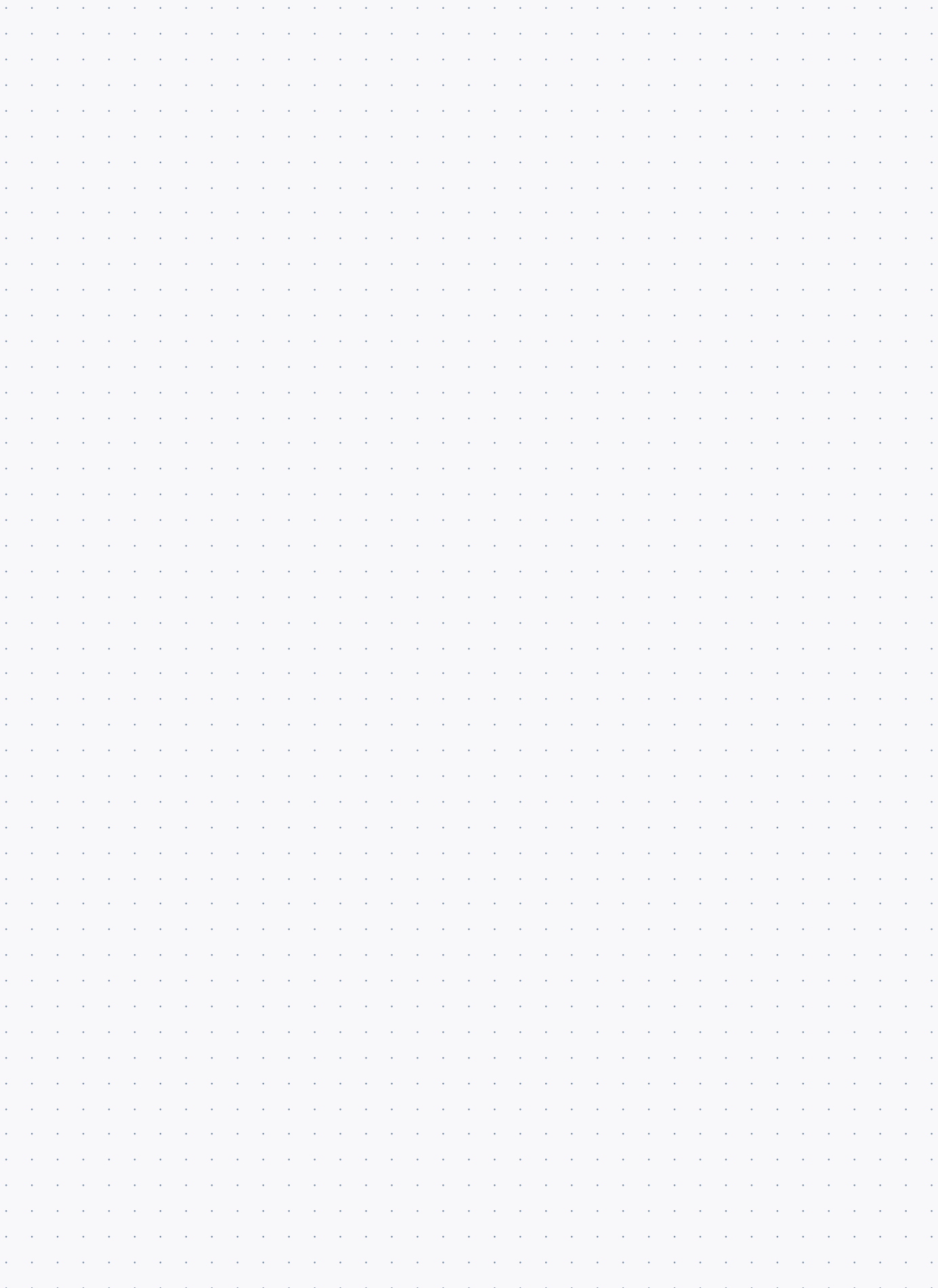
Grof reinigingsvlies op glasvezelrug. Geschikt voor het reinigen en polijsten van alle oppervlakken. Reinigingsvlies geeft de beste resultaten bij het schuren en reinigen van metalen, roestvrij staal en hout.

- Verwijdert oude verf, roest en lasplekken zonder het oppervlak van het werkstuk te krassen
- Hout en kunststof reinigen en gladmaken

toepassing: Universeel gebruik voor metalen, roestvrij staal, hout en kunststof.

Let op: Grove reinigingsvliezen zijn niet geschikt voor randafwerking. Ze verwijderen vreemde stoffen en zijn niet stockverwijderend.

Ø	B	nmax. 1/min		vlak
115	22,23	11000	10	● 6700001100
125	22,23	10000	10	● 6700002100





Gereedschap voor het reinigen van lasnaden

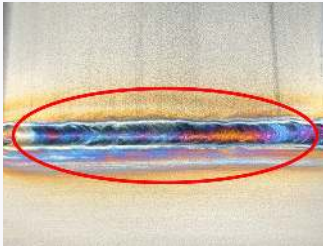
Algemene informatie	26
Ronde borstels	29
Komborstels	31
Penseelborstels	33
Handborstels	35

Laslagen reinigen

Verschillende lasprocessen produceren verschillende onzuiverheden op en rond de laslaag. Dit zijn voornamelijk silicaten, slak, spatten en blauwe verkleuring. Alle onzuiverheden moeten volledig worden verwijderd. Pas na een volledige reiniging mag de volgende laslaag worden aangebracht.

De meest voorkomende onzuiverheden in lassen

Blauw verkleuring



TIG (roestvrij staal/aluminium)

Verwerkt met dunne gekrompen draad

Slak



MMA (Staal)

Bewerkt met agressief getordeerde borstels

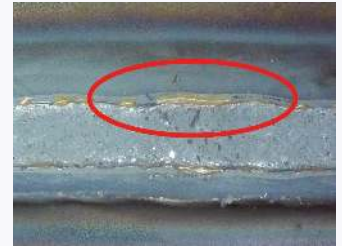
Las spetters



MMA (Staal)

Bewerkt met zirkoon korund lamellenschijven

Silicaten



MIG/MAG (staal/non-ferrometalen)

Bewerkt met agressief getordeerde borstels

Positie van de lasnaad

De lasnaad is volledig gevuld met lasmateriaal. Elke afzonderlijke laag moet na het lasproces worden gereinigd. Anders kunnen zelfs de kleinste insluitels, silicaatresten of blauwe verkleuring leiden tot corrosie en een defecte lasnaad. De positie van de las heeft invloed op welk gereedschap geschikt is voor reiniging. Als de laatste laslaag (deklas) niet wordt gereinigd en het onderdeel later van een coating wordt voorzien, kunnen er defecten en corrosie optreden op de insluitpunten.



V naden

De V Inaad zit diep in de lasnaad en is vaak moeilijk bereikbaar. We raden smalle wielborstels aan voor nauwkeurige reiniging en effectieve verwijdering van lasresten in krappe ruimtes.



Vulnaden

De vulnaad kan ook worden behandeld met wielborstels. Omdat de naad in dit stadium breder is, kan een grotere werkbreedte worden gebruikt.



Deknaden

De deknad wordt gereinigd met een wielborstel of voor bredere naden een komborstel. Dit zorgt voor een gelijkmatig, schoon oppervlak dat perfect is voorbereid voor verdere behandeling.

Let op:

Non-ferrometalen, roestvrij staal en aluminium moeten altijd worden bewerkt met borstels met roestvrije draad! Voor het bewerken van staal mag nooit een borstel met roestvrije draad worden gebruikt! Anders bestaat het risico op bimetaalcorrosie (contactcorrosie): Stalen deeltjes kunnen op het werkstuk van edelmetaal terecht komen en zullen corroderen.

Onze advies voor het reinigen van de verschillende laslagen

Materiaal werkstuk: Staal

Laslaag	Onzuiverheden	Eigenschappen	Aandrijvingstype	Product-ID	Artikelnummer	
Hoeken en randen	Silicaten	voor hoeken, randen en binnenoppervlakken, variabele borsteldiameter	Rechte slijper	EUPBEB007	9906030302	
					9906030308	
					9906030314	
					9906030304	
					9906030310	
					9906030316	
					9906030305	
					9906030311	
					9906030317	
					9906030312	
V naad	Slakken, Spatten	tot 15 mm wanddikte	Haakse slijper 115	EUPBWB001	9502626501	
				EUPBWB004	2906026501	
	Silicaten	tot 20 mm wanddikte	Haakse slijper 125	EUPBWB001	9502626311	
				EUPBWB001	9502626251	
	Slakken, spatten	tot 20 mm wanddikte, kunststofgebonden	Haakse slijper 180	EUPBWB004	0002626251	
				EUPBWB005	9802921873	
	Silicaten	tot 30 mm wanddikte, kunststofgebonden	Haakse slijper 180	EUPBWB006	0002921875	
	Slakken, Spatten	tot 30 mm wanddikte		EUPBWB004	9906026051	
	Vulnaad	Silicaten	tot 15 mm wanddikte	Haakse slijper 115	EUPBWB001	0002631131
		Slakken, Spatten			EUPBWB001	0002631151
Slakken, Spatten		tot 20 mm wanddikte	Haakse slijper 125	EUPBWB001	2202631151	
Silicaten		tot 30 mm wanddikte	Haakse slijper 180	EUPBWB001	0002653131	
Slakken, Spatten	EUPBWB001			0002653151		
Deknaad	Alle	Geschikt voor werkbreedtes van 15-50 mm	Haakse slijper 115	EUPBCB005	0002613161	
		Geschikt voor werkbreedtes van 15-50 mm	Haakse slijper 125	EUPBCB005	0002613162	
		Geschikt voor werkbreedtes van 25-75 mm	Haakse slijper 180	EUPBCB006	0002613164	

Materiaal werkstuk: Roestvrij staal

Onzuiverheden	Laslaag	Eigenschappen	Type aandrijving	Product-ID	Artikelnummer				
Blauw verkleuring	Hoeken & randen	voor hoeken, randen en binnenoppervlakken	Rechte slijper	EUPBEB007	9906030326				
					9906030332				
					9906030338				
					9906030328				
					9906030340				
					9906030334				
					9906030329				
					9906030335				
	9906030341								
	V naad	tot 15 mm wanddikte		Haakse slijper 115	EUPBWB004	0002626650			
					EUPBWB004	4602626331			
		tot 20 mm wanddikte		Haakse slijper 125	EUPBWB004	0002626651			
					EUPBWB001	9502626651			
	Vulnaad	tot 15 mm wanddikte		Haakse slijper 115	EUPBWB001	0002631331			
					EUPBWB001	0002631351			
		tot 20 mm wanddikte		Haakse slijper 125	EUPBWB001	2202631331			
					EUPBWB001	2202631351			
	Deknaad	Geschikt voor werkbreedtes van 15-50 mm		Haakse slijper 115	EUPBCB005	0002613361			
					Geschikt voor werkbreedtes van 15-50 mm		Haakse slijper 125	EUPBCB005	0002613362
								Geschikt voor werkbreedtes van 25-75 mm	

Toepassingsvoorbeeld

Verwijderen van blauw verkleuring veroorzaakt door TIG-lassen. Het werkstuk werd behandeld met een schuine borstel met gekrompen draad.



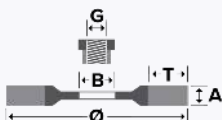
Voor



Na



Het uiterlijk kan afwijken van de afbeelding, afhankelijk van de variant.



EUPBWB001 | SUPERIOR ★★★★★

Ronde borstels, getordeerd

Getordeerde borstel, industriële kwaliteit, voor algemeen gebruik op alle gangbare haakse slijpmachines.

- Agressieve en snelle reiniging; alle draaduiteinden zijn tegelijkertijd in gebruik
- Lange levensduur
- TÜV-Süd gecertificeerd (veiligheid getest, productie gecontroleerd)
- Verkrijgbaar in diverse specificaties met asgat of schroefdraad M14

toepassing: Voor opruwen, ontbramen en eenvoudige roestverwijdering.



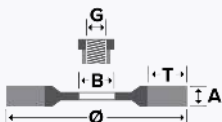
Verkrijgbaar in praktische POS-
doosverpakking voor een ideale
presentatie op een presentatiewand

Ø	A	T	B	G	Adapt.	nmax. 1/min	POS		staal 0,35	staal 0,50
115	6	19	22,2			12000	✓	10		● 9502626501
115	12	12	22,2		HP	12500	✓	10	● 0002631131	
115	12	22	22,2		HP	12500	✓	10		● 0002631151
125	6	24	22,2			12000	✓	8	● 9502626311	● 9502626251
125	13	28	22,2		HP	12500	✓	8		● 2202631151
178	13	42	22,2		HP	10000	✓	6	● 0002653131	● 0002653151

Ø	A	T	B	G	Adapt.	nmax. 1/min	POS		roestvaststaal 0,35	roestvaststaal 0,50
115	12	23	22,2		HP	12500	✓	4	● 0002631331	● 0002631351
125	6	24	22,2			12000	✓	3		● 9502626651
125	13	27,5	22,2		HP	12500	✓	3		● 2202631351
125	13	28	22,2		HP	12500	✓	3	● 2202631331	
178	13	42	22,2		HP	10000	✓	3		● 0002653351



Het uiterlijk kan afwijken van de afbeelding, afhankelijk van de variant.



EUPBWB004 | EVOLUTION ★★★★★

Ronde borstels, getordeerd Osborn draad

Getordeerde draadborstel, hoge kwaliteit, voor eenvoudige montage op alle gangbare haakse slijpmachines.

- Hoogwaardige draad ontwikkeld door Osborn
- Bijzonder kosteneffectief
- Lange levensduur, hoge treksterkte, hoge breeksterkte en korte insteltijden
- Draad zorgt voor gelijkmatige slijtage van de borstel

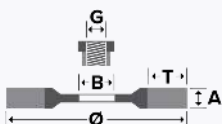
toepassing: Ontbramen, reinigen van lasnaden (slak, silicaten, blauwverkleuring), verwijderen van hardnekkige roestafzettingen.

Verkrijgbaar in praktische POS-doosverpakking voor een ideale presentatie op een presentatiewand

Ø	A	T	B	G	Adapt.	nmax. 1/min	POS		staal 0,50	roestvaststaal 0,35	roestvaststaal 0,50
115	6	19	22,2		HP	12500		12	● 2906026501		● 0002626650
125	6	24	22,2			12000	✓	3		● 4602626331	
125	6	24	22,2		HP	12000		12	● 0002626251		● 0002626651
178	6	38	22,2		HP	12000		12	● 9906026051		



Het uiterlijk kan afwijken van de afbeelding, afhankelijk van de variant.



EUPBWB005 | EVOLUTION ★★★★★

Ronde borstels, getordeerd Osborn draad, kunststofgebonden

Kunststofgebonden, getordeerde draadborstel, hoogwaardige kwaliteit.

- Minder draadbreek door kunststof hechting
- Zeer lange levensduur
- Agressiever reinigingseffect dan conventionele ronde borstels

toepassing: Verwijderen van slak en silicaten, geschikt voor assen en vullagen, aanbevolen voor handgelaste verbindingen met veel vuil.

Ø	A	T	B	nmax. 1/min		staal 0,50
125	6	24	22,2	12000	10	● 9802921873



EUPBWB006 | EVOLUTION ★★★★★

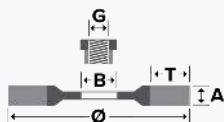
Ronde borstels, getordeerd draad, kunststofgebonden

Kunststofgebonden, getordeerde borstel, hoogwaardige kwaliteit.

- Bijzonder smal ontwerp voor krappe verbindingen
- Nauwkeurig werken
- Minder draadbreek door plastic hechting
- Lagere toegepaste kracht, lagere contactdruk

toepassing: Verwijderen van silicaat en lasresten, aanbevolen voor V naden gelast met TIG/MIG/MAG.

Het uiterlijk kan afwijken van de afbeelding, afhankelijk van de variant.



Ø	A	T	B	G	nmax. 1/min		vermessingt staaldraad 0,38
180	5	42	22,23		8500	12	● 0002921875



EUPBCB005 | SUPERIOR ★★★★★☆

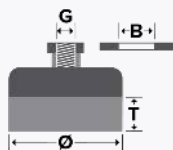
Komborstels, ongetordeerde draad

Komborstel, industriële kwaliteit, voor gebruik op haakse slijpmachines.

- Flexibel materiaal dat zich perfect aanpast aan de contouren van het werkstuk
- De optimale werkhoeek van de borstel wordt al bepaald door de vorm van de borstel.
- TÜV-Süd gecertificeerd (veiligheid getest, productie gecontroleerd)

toepassing: Reinigen, verwijderen van verf, roest, slak, blauwe verkleuring.

Het uiterlijk kan afwijken van de afbeelding, afhankelijk van de variant.

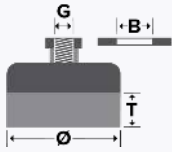


Verkrijgbaar in praktische POS-
doosverpakking voor een ideale
presentatie op een presentatiewand

Ø	T	G	B	nmax. 1/min	POS		staal 0,30	roestvaststaal 0,30
60	21	M14		12500	✓	4		● 0002613361
60	21	M14		12500	✓	10	● 0002613161	
75	25	M14		12500	✓	10	● 0002613162	● 0002613362



Het uiterlijk kan afwijken van de afbeelding, afhankelijk van de variant.



EUPBCB006 | SUPERIOR ★★★★★☆

Komborstels, ongetordeerde draad

Komborstel, industriële kwaliteit, voor gebruik op haakse slijpmachines.

- Flexibel materiaal dat zich perfect aanpast aan de contouren van het werkstuk
- De optimale werkhoeek van de borstel wordt al bepaald door de vorm van de borstel.
- TÜV-Süd gecertificeerd (veiligheid getest, productie gecontroleerd)

toepassing: Reinigen, verwijderen van verf, roest, slak, blauwe verkleuring.



Verkrijgbaar in praktische POS-doosverpakking voor een ideale presentatie op een presentatiewand

Ø	T	G	B	nmax. 1/min	POS		staal 0,30	roestvaststaal 0,30
100	25	M14		8500	✓	3		● 0002613364
100	30	M14		8500	✓	4	● 0002613164	



Het uiterlijk kan afwijken van de afbeelding, afhankelijk van de variant.



EUPBEB007 | EVOLUTION ★★★★★

RUFTUF Penseelborstels, getordeerd draad

Ruftuf-penseelborstels, hoge kwaliteit, met hoogwaardige draad ontwikkeld door Osborn, voor gebruik op hogesnelheidsmachines.

- Hoogwaardige draad ontwikkeld door Osborn
- Bijzonder kosteneffectief, lange levensduur, hoge treksterkte, hoge breeksterkte en korte insteltijden
- De diameter van de borstel verandert naarmate de werksnelheid toeneemt; de borstel waait uit, waardoor verschillende boordiameters kunnen worden bewerkt
- Agressieve reinigingsprestaties
- TÜV-Süd gecertificeerd (ontwerp getest, productie gecontroleerd)

toepassing: Roest verwijderen, verf verwijderen, ontbramen, lasnaden.

Let op: Roestvrijstalen varianten worden ontvet



Belangrijk

De borstels waaien uit wanneer de machine draait (zie afbeelding). Onderstaande tabel geeft informatie over de mate waarin de borstels uitwaaiëren in relatie tot de diameter van de behuizing en de rotatiesnelheid.

Aanbevolen toerental ongeveer 50% van de max. ^{min-1}

Behuizing-Ø	Draaddikte	Bij snelheid ≤ ^{min-1} 5.000	Bij snelheid ≤ ^{min-1} 8.000	Bij snelheid ≤ ^{min-1} 15.000
20	0.26	55	70	75
20	0.35	25	50	70
23	0.26	40	65	75
23	0.35	35	55	70
30	0.26	55	70	85
30	0.35	50	70	80

Ø	T	L	S	SL	nmax. 1/min		staal 0,15	staal 0,25	staal 0,35	staal 0,50
20	29	72	6	23	20000	12	● 9906030302	● 9906030304	● 9906030305	
23	29	72	6	22	20000	12	● 9906030308	● 9906030310	● 9906030311	● 9906030312
30	29	72	6	22	20000	12	● 9906030314	● 9906030316	● 9906030317	● 9906030318

Ø	T	L	S	SL	nmax. 1/min		roestvaststaal 0,15	roestvaststaal 0,25	roestvaststaal 0,35
20	29	72	6	23	20000	12	● 9906030326	● 9906030328	● 9906030329
23	29	72	6	22	20000	12	● 9906030332	● 9906030334	● 9906030335
30	29	72	6	22	20000	12	● 9906030338	● 9906030340	● 9906030341

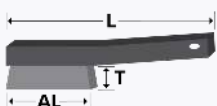
Ons advies voor handmatig reinigen

Werkstukmateriaal	Onzuiverheden	Kenmerken	Product-ID	Artikelnummer
Staal	alle	Vorbereitung en afwerking van de lasnaad, kunststof handgreep	EUMBHB001	0008462291
		Vorbereitung en afwerking van de lasnaad, houten handvat	EUMBHB005	0001152133
			EUMBHB005	0001152134
		voor smalle punten, reinigen van V en hoeklas	EUMBHB007	0003162133
Roestvrij staal	Blauw verkleuring	Vorbereitung en afwerking van de lasnaad, kunststof handvat	EUMBHB001	0008462391
		voor smalle punten, reinigen van V - en hoeklas	EUMBHB007	0003162333





Het uiterlijk kan afwijken van de afbeelding, afhankelijk van de variant.



EUMBHB001 | PERFECT ★★☆☆☆

Handborstels, kunststof

Handborstel met ongetordeerd draad en kunststof handvat, DIY kwaliteit.

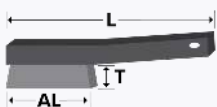
- Osborn Topseller
- Ergonomisch gevormde handgreep
- Voor algemeen gebruik
- Goede prijs-prestatieverhouding
- Door de smalle vorm kan hij worden gebruikt als er weinig ruimte is

toepassing: Snel en gemakkelijk schoonmaken.

AL	T	L	Rows		staal crimped 0,30	roestvaststaal crimped 0,30
140	25	265	1	24	● 0008462291	● 0008462391



Het uiterlijk kan afwijken van de afbeelding, afhankelijk van de variant.



EUMBHB005 | SUPERIOR ★★★★★☆

Handborstels, hout

Handborstel met houten body, industriële kwaliteit.

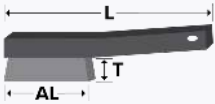
- Voor algemeen gebruik
- Praktisch pengat, perfect voor de werkplaats
- Diverse selectie van afwerkingsmaterialen
- Handle made of beech wood

toepassing: Verf verwijderen, roest verwijderen, schoonmaken.

AL	T	L	Rows		staal straight 0,35
145	25	285	3	12	● 0001152133
145	25	285	4	12	● 0001152134



Het uiterlijk kan afwijken van de afbeelding, afhankelijk van de variant.



EUMBHB007 | SUPERIOR ★★★★★☆

Lasnaadborstels, hout

Lasnaadborstel met houten body, industriële kwaliteit.

- Osborn Topseller
- V-vormige bekleding voor het bereiken van diepe lasnaden en hoeknaden
- Voor precisiewerk
- Praktisch pengat, perfect voor in de werkplaats

toepassing: Reinigen van diepe lasnaden (geschikt van wortelnaden tot vullagen)

AL	T	L	Rows		staal 0,35	roestvaststaal 0,35
145	35	285	3	12	● 0003162133	● 0003162333



Gereedschap voor lasafwerking

Algemene informatie	38
Flapschijven	39

Lasafwerking

Na het egaliseren van de laatste laslaag kun je werken aan de afwerking van het gelaste werkstuk. Hier wordt het oppervlak in het gebied rond de genivelleerde toplaag aangepast zodat alles egaal is en het hele gebied eruitziet alsof het "uit één stuk gegoten" is.

Het is mogelijk om het oppervlak te satineren of op hoogglans te brengen. Het is belangrijk om altijd geleidelijk van grof naar fijn te werken.

Welk gereedschap wordt gebruikt voor afwerking?

Satijnachtige afwerkingen worden bijvoorbeeld bereikt met onze slijpvlieschijven Polimaxx 2 en 3. In de regel is hier slechts één werkstap per schijf nodig. Een glad of zelfs hoogglanzend oppervlak kan worden gecreëerd met niet-schurend vlies in combinatie met polijstmiddelen. Polimaxx 4, een glanspolijstvlieschijf, is hiervoor geschikt.

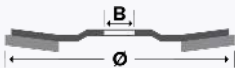


Ons advies voor lasafwerking

Werkstukmateriaal	Toepassing	Karakteristieken	Type aandrijving	Product-ID	Artikelnummer	
Staal, Roestvrij staal	Afwerking	Satijnafwerking van het lasgebied, lichte materiaalverwijdering	Haakse slijper 115	EUGMFD013	5541204100	
				EUGMFD014	5541206100	
	Polijsten	Fijnslijpen van de lasnaad, geringe materiaalverwijdering		EUGMFD015	5541207100	
				EUPOFD001	5541220100	
	Afwerking	Satijnafwerking van de lasnaad, lichte materiaalverwijdering		Haakse slijper 125	EUGMFD013	5542204100
					EUGMFD014	5542206100
	Polijsten	Fijnslijpen van de lasnaad, lage materiaalafname			EUGMFD015	5542207100
					EUPOFD001	5542220100
	Afwerking	Satineren, afwerking van de lasnaad	Boormachine		EUPOKT006	7903600004
					EUPOKT011	8603600004
Polijstset, afwerking van de lasnaad		EUPOKT005		8603600006		
		EUPOKT010		8603600010		



Het uiterlijk kan afwijken van de afbeelding, afhankelijk van de variant.



EUGMFD013 | SUPERIOR ★★★★★☆

Polimaxx 1 - grof

Vlies lamellenschijf met grof vliesstructuur (licht bewerkingseffect).

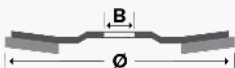
- Voor het ontroesten van werkstukken, voorbereiden van lasnaden, gladmaken van lasnaadschilfers, schuren van zeer fijne lasnaden, verwijderen van lasspetters.
- Polimaxx 1 schijven zijn ook verkrijgbaar in sets met Polimaxx 2 en 3 schijven.

toepassing: Universeel toepasbaar voor roestvast staal, staal, aluminium en non-ferrometalen.

Ø	B	nmax. 1/min		conisch 80
115	22,23	13300	10	● 5541204100
125	22,23	12250	10	● 5542204100



Het uiterlijk kan afwijken van de afbeelding, afhankelijk van de variant.



EUGMFD014 | SUPERIOR ★★★★★☆

Polimaxx 2 - medium

Vlies lamellenschijf met medium vliesstructuur (geen bewerkingseffect).

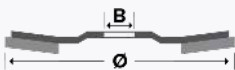
- Voor het ontroesten van werkstukken, verwijderen van verf en vernis, voorbereiden van oppervlakken voor verven, matten van V2A lasnaden of oppervlakten. Verwijderen van oxide
- Polimaxx 2 schijven zijn ook verkrijgbaar in sets met Polimaxx 1 en 3 schijven.

toepassing: Universeel toepasbaar voor roestvaststaal, staal, aluminium en non-ferrometalen.

Ø	B	nmax. 1/min		conisch 120
115	22,23	13300	10	● 5541206100
125	22,23	12250	10	● 5542206100



Het uiterlijk kan afwijken van de afbeelding, afhankelijk van de variant.



EUGMFD015 | SUPERIOR ★★☆☆☆

Polimaxx 3 - fijn

Vlies lamellenschijf met fijne vliesstructuur (geen bewerkingseffect).

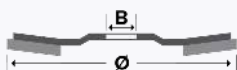
- Universeel toepasbaar voor roestvaststaal, staal, aluminium en non-ferrometalen.
- Polimaxx 3 lamellenschijven zijn ook verkrijgbaar in sets met Polimaxx 1 en 2 schijven.

toepassing: Voor het voorbereiden en napolijsten van lasnaden, schuren van fijne lasnaden, matteren van oppervlakken, verwijderen van oxidelagen, thermische verkleuringen of dunne laklagen op metalen,

Ø	B	nmax. 1/min		conisch 280
115	22,23	13300	10	● 5541207100
125	22,23	12250	10	● 5542207100



Het uiterlijk kan afwijken van de afbeelding, afhankelijk van de variant.



EUPOFD001 | SUPERIOR ★★★★★☆

Polimaxx 4 - glans

De glans-polijstlamellenschijf voor haakse slijpmachines is uitgerust met lamellen gemaakt van een speciaal vilt van hoge kwaliteit.

- Gebruiken met polijstmiddelen
- Geeft een glanzende afwerking

toepassing: Universeel toepasbaar voor roestvaststaal, staal, aluminium en non-ferrometalen.

Let op: Je moet voor elke polijstpasta een aparte flapschijf gebruiken.

Hoogglanspolijsten van metalen in combinatie met polijstmiddelen.

Onze toepassingsaanbeveling:

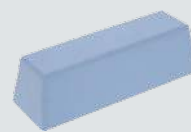
- Bereid het werkstuk eerst voor met Polimaxx polijstlamellenschijven in een 1-3 structuur
- De Polimaxx 4 glanspolijstschijf wordt altijd gebruikt met een geschikte polijstpasta
- Begin met een voorpolijstpasta (bijv. wit voor roestvrij staal of bruin voor non-ferrometalen)
- Gebruik vervolgens een hoogglanspolijstpasta (bijv. blauw) om een hoogglanzend oppervlak te verkrijgen.
- Idealiter gebruik je een haakse slijper met variabele snelheid. Met een gereduceerde werksnelheid van 4.500 tpm bereik je betere polijstresultaten dan wanneer je de haakse slijper op volle snelheid gebruikt.



Witte pasta : Voorpolijsten voor roestvrij staal

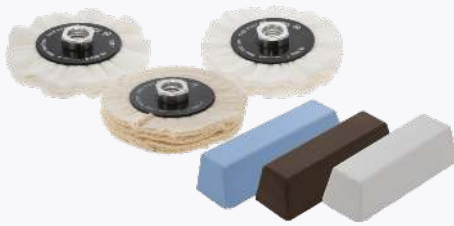


Bruine pasta : Voorpolijsten voor non-ferrometalen



Blauw : Glanspolijsten voor roestvrij staal en non-ferrometalen

Ø	B	nmax. 1/min		conisch
115	22,23	13300	10	● 5541220100
125	22,23	12250	10	● 5542220100



Het uiterlijk kan afwijken van de afbeelding, afhankelijk van de variant.

EUPOKT005 | SUPERIOR ★★★★★

Polijstset, 6 delig

Perfect op elkaar afgestemde 6-delige set voor het doorslijpen, polijsten en kleuren van staal/roestvrij staal, messing, koper en aluminium. Diameter 100 mm met M14-schroefdraad voor eenvoudige montage op haakse slijpmachines met variabele snelheid en draadloos gereedschap.

- Sisal/doek gevouwen buff voor snijden
- NOTIFLEX harde vouwpolijstschijf voor polijsten
- NOTIFLEX fleecy zacht om te kleuren
- Bijpassende compounds voor snijden, polijsten en kleuren

toepassing: Voor snijden, polijsten en kleuren



Verkrijgbaar in handige PET verpakking voor een presentatiewand

Producten bestaan uit	artikelnummer
1x sisal/cloth folded buff 1x NOTIFLEX fleecy hard folded buff 1x NOTIFLEX fleecy soft folded buff 1x polishing compound white 1x polishing compound brown 1x polishing compound blue	6 ● 8603600006



Het uiterlijk kan afwijken van de afbeelding, afhankelijk van de variant.

EUPOKT006 | SUPERIOR ★★★★★

LIPPRITE® 3-delige satineerkit voor metaal

Perfect afgestemde 3-delige kit voor het satineren van staal/roestvrij staal en aluminium. Voor eenvoudige montage op haakse slijpmachines met variabel toerental en draadloos elektrisch gereedschap.

- Inhoud: 1 LIPPRITE® vlies gevouwen buff medium/fijn/zeer fijn

toepassing: Voor het satijnglanzend afwerken van roestvrij staal/staal en aluminium.



Verkrijgbaar in handige PET verpakking voor een presentatiewand

Producten bestaan uit	artikelnummer
1x abrasieve non-woven buff, medium 1x abrasieve non-woven buff, fine 1x abrasieve non-woven buff, very fine	6 ● 7903600004



Het uiterlijk kan afwijken van de afbeelding, afhankelijk van de variant.



EUPOKT010 | SUPERIOR ★★★★★

Polijstset, 10 delig

Perfect op elkaar afgestemde 10-delige set voor het snijden, polijsten en kleuren van staal, roestvrij staal, messing, koper en aluminium. Diameter 100 mm met boring 10 mm voor eenvoudige montage op boormachines.

- Vouwbuffers sisal/doek voor snijden gevouwen buffers taps toelopende schacht, Ø 6 m
- Gevouwen polijst NOTIFLEX® hard voor polijsten
- Gevouwen polijstschijven NOTIFLEX® zacht voor inkleuren
- Bijpassende polijstpasta's voor verschillende materialen en toepassingen
- Conische schacht voor directe aanpassing

toepassing: Voor het snijden, polijsten en kleuren van staal/roestvrij staal, messing, koper en aluminium.



Verkrijgbaar in handige PET verpakking voor een presentatiewand

Producten bestaan uit	artikelnummer
2x folded buffs sisal/cloth 2x folded buffs NOTIFLEX® hard 2x folded buffs NOTIFLEX® soft 1x polishing compound white 1x polishing compound brown 1x polishing compound blue tapered shank Ø6	6 ● 8603600010



Het uiterlijk kan afwijken van de afbeelding, afhankelijk van de variant.



EUPOKT011 | SUPERIOR ★★★★★☆

Lipprite® satineerkit, 4 stuks.

Perfect op maat gemaakte 4-delige set voor het satineren van (roestvrij) staal en aluminium. Diameter 100 mm met boring 10 en conische schacht voor eenvoudige montage op boormachines.

- LIPPRITE® slijpvlies met verschillende dichtheden
- Conische schacht voor directe aanpassing

toepassing: Satineren van staal, roestvrij staal en aluminium.



Verkrijgbaar in handige PET verpakking voor een presentatiewand

Producten bestaan uit

artikelnummer

1x LIPPRITE® non-woven abrasive buff coarse | 1x LIPPRITE® non-woven abrasive buff medium | 1x LIPPRITE® non-woven abrasive buff fine | 1x tapered shank Ø6

6 8603600004

Algemene voorwaarden en contactadressen.

Raadpleeg onze website voor onze algemene betalings- en leveringsvoorwaarden en meer informatie over bestellen en verzenden.

Osborn GmbH

Ringstraße 10
35099 Burgwald
Duitsland
Tel.: +49 (0) 64515880
info@osborn.de

Osborn Unipol Lda

Rua de Pardelhas
4805-062 Brito-Guimarães
Portugal
Tel.: +351 (0) 253479550
osborn-unipol@osborn-unipol.pt

Osborn International AB

Huskvarnavägen 105
56123 Huskvarna
Zweden
Tel.: +46 (0) 36389200
info@osborn.se

Osborn Unipol SAS

24B avenue de la Demi-Lune
CS 80006
95735 Roissy CDG cedex
Frankrijk
Tel.: +33 (0) 134450600
contact@osborn-unipol.fr

Osborn GmbH

Premium Polishing Compounds
Rudolf-Harbig-Weg 10
42781 Haan
Duitsland
Tel.: +49 (0) 212993070
polishing@osborn.de

Osborn International

R2001, Unit 2, Building No. 3
Yard No. 11, Shuangying Road
Chaoyang, 100012 Beijing
China
Tel.: +86 1084986167
cnsales@osborn.com

Osborn Lippert (India) Pvt Ltd

Plot nos E 65 & 66, MIDC Waluj
Chhatrapati Shambhajnagar -
431 136
India
Tel.: +91 2402556538
sales@osborn-lippert.co.in

Osborn Mexico

Emilio Cárdenas No. 211
Centro Industrial Tlalnepantla
Tlalnepantla Edo, México, 54030
Mexico
Tel.: +52 55556559555

Osborn Unipol (UK) Limited

Newhouse Farm Industrial Estate
Chepstow NP16 6UD
Verenigd Koninkrijk
Tel.: +44 1291643200
sales@osborn.co.uk

Osborn International SRL

Bd. Bucovina, Nr. 151
725300 Gura Humorului,
jud. Suceava
Roemenië
Tel.: +40 (0) 230234212
sales@osborn.ro

Osborn - Unipol, S.L.

C/ Ronda Norte, 320
(Polígono Industrial) - Apartado 169
46470 Catarroja (Valencia)
Spanje
Tel.: +34 (0) 961325876
ventas@osborn.es

Osborn LLC- Richmond, IN - USA

2350 Salisbury Road North
47374 Richmond
Verenigde Staten
Tel.: +1 800 7203358
marketsupport@osborn.com

Osborn Singapore Pte Ltd

#24-01, 2 Venture Drive,
Vision Exchange
608526 Singapore
Singapore
Tel.: +65 68630318
sales@osborn.com.sg

Osborn LLC - Hamilton, OH - USA

Premium Polishing Compounds
3440 Symmes Road
Hamilton, OH 45015
Verenigde Staten
Tel.: +1 800 5378449
polishing@osborn.com

Finish. First.

De wereldwijde leider in oppervlaktebehandelingsoplossingen en afwerkingsgereedschappen

Osborn GmbH
Ringstraße 10
35099 Burgwald
Duitsland

Telefoon: +49 (0)6451 588-0
Fax: +49 (0)6451 588-206
info@osborn.de

www.osborn.com

Algemeen

De in deze catalogus afgebeelde gereedschappen en de informatie over leveromvang, uiterlijk, prestaties en afmetingen komen overeen met de op het moment van drukken beschikbare informatie. We verbeteren onze producten voortdurend. Wij behouden ons het recht voor om wijzigingen aan te brengen in producten en prijzen.

Wanneer prijzen in de catalogus worden afgedrukt, komen alle voorgaande prijslijsten te vervallen bij publicatie van deze catalogus. Alle prijzen zijn adviesprijzen in Euro per stuk. BTW, verpakking, transport/verzendkosten en verzekering zijn extra. Onze algemene voorwaarden zijn van toepassing op alle bestellingen.



[osborn.com](https://www.osborn.com)